

Notice de pose

JOINT COUPE-FEU CORDOFEU 240



1

Après avoir dépoussiéré l'élément à calfeutrer, encoller les côtés du joint.

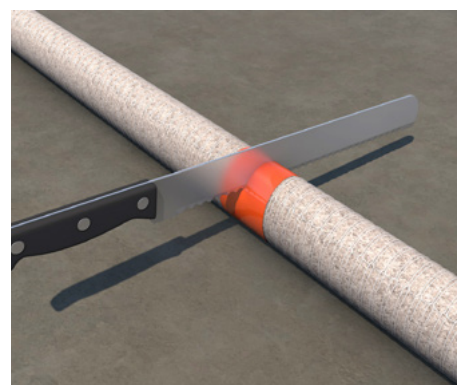
After having dusted the element to caulk, glue the sides of joint.



2

En cas de nécessité d'ajuster la longueur du cordon coupe-feu, positionner un ruban adhésif.

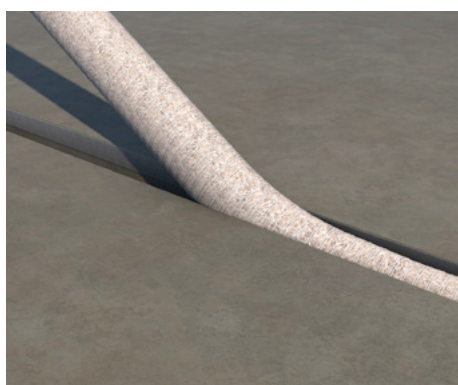
If it is necessary to adjust the length of the firestop rope, position the adhesive tape.



3

Utiliser un couteau ou une scie à laine.

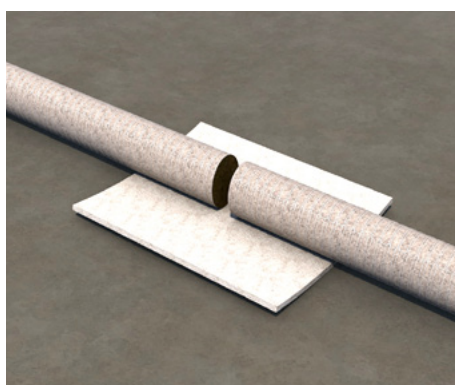
Use a cutter or a mineral wool knife.



4

Positionner le cordon coupe-feu.

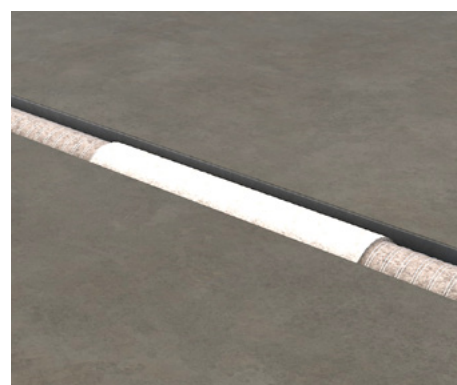
Position the firestop rope.



5

Pour effectuer un raccord, utilisez la nappe pour joindre les deux longueurs.

To make a connection, use a blanket to join two lengths.



6

Cordon en position finale.

Rope in final position.