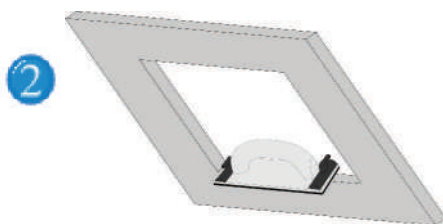
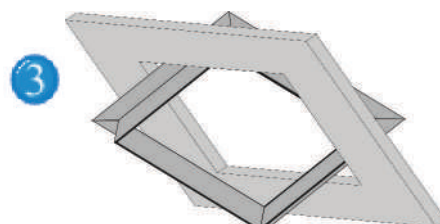


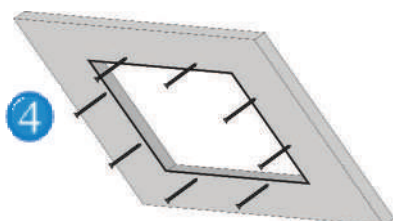
1
Marquez la découpe sur le plafond en plaques de plâtre à l'aide d'une équerre à angle droit.
Dimension de commande + 5 mm



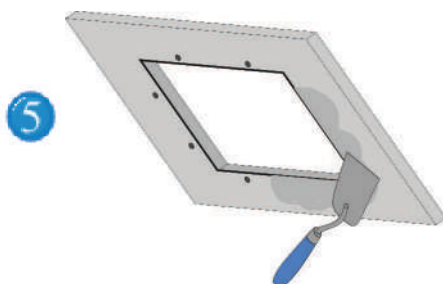
2
Découpez l'ouverture dans la plaque. (scie sauteuse, scie à guichet...)
Veillez à ce que les bords soient droits et propres.



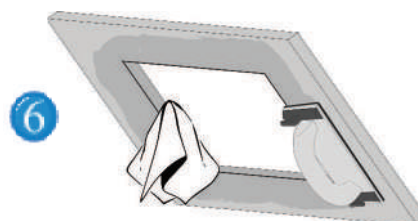
3
Enlevez le panneau de porte du cadre extérieur et insérez ce dernier à travers l'ouverture dans le creux du plafond.



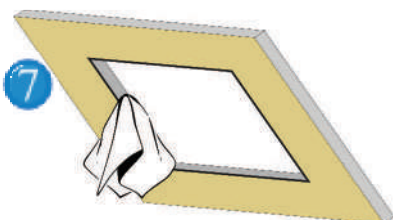
4
Pressez le cadre d'en haut à la plaque du plafond.
Vissez le cadre extérieur à l'aide de vis autoforeuses au plafond en plaques de plâtre avec un entraxe de max. 130 mm.



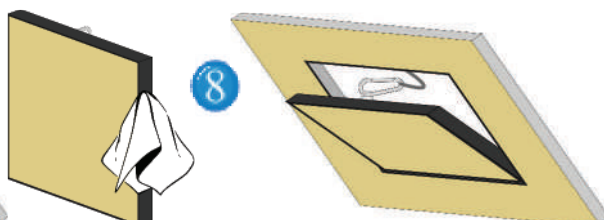
5
Enduisez la jonction périphérique des deux cadres au parement, vis inclus.



6
Nettoyez soigneusement les deux cadres en aluminium de la trappe de visite. Ceci est très important pour que la fonction de la trappe ne soit pas entravée.
Après le séchage, poncez les aspérités.



7
Après la peinture, enlevez également les restes de couleur aux deux cadres en aluminium de la trappe.



8
Par mesure de sécurité accrochez le dispositif de sécurité et fermez la trappe de visite.

Attention!
Chaque panneau de porte rentre exactement dans son cadre. Il n'est pas possible d'échanger les panneaux de porte!